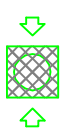




Diffusore mandata aria con filtro assoluto HEPA14



Diffusore ripresa aria con filtro assoluto HEPA14



Anemostato mandata aria



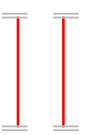
Anemostato ripresa aria



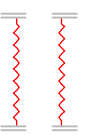
Griglia di transito su porta



Termostato regolazione temperatura ambiente



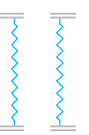
Canalizzazioni di mandata in acciaio zincato colbentato



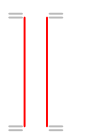
Stacchi di derivazione di mandata ai diffusori flessibili colbentati



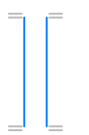
Canalizzazioni di ripresa in acciaio zincato colbentato



Stacchi di derivazione di ripresa ai diffusori flessibili colbentati



Tubazioni circuito Caldo in acciaio colbentato



Tubazioni circuito Freddo in acciaio colbentato



Tubazione adduzione acqua in acciaio zincato colbentato



Radiatori esistenti, a cui applicare valvole termostatiche e annesso comando

LEGENDA IMPIANTI MECCANICI

Tecnico: Ing. Pier Angelo GUALCO - Tortona (AL)

Elaborato: LEGENDA IMPIANTI MECCANICI

REGIONE PIEMONTE ASLAL CASALE MONFERRATO VIALE GIOLITTI 2

PROGETTO: LAVORI DI ADEGUAMENTO STRUTTURALE-
IMPIANTISTICO NECESSARI PER LA RICOLLOCAZIONE
LABORATORIO PREPARAZIONE FARMACI CHEMIOTERAPICI
E GALENICI PRESSO I LOCALI EX SALA OPERATORIA
DERMATOLOGIA DEL PRESIDIO OSPEDALIERO S. SPIRITO DI
CASALE MONFERRATO (AL)

RACCOLTA ELABORATI GRAFICI

IMPIANTI MECCANICI - RIF. COD. M 1 / M 6

Il responsabile del servizio

Il progettista

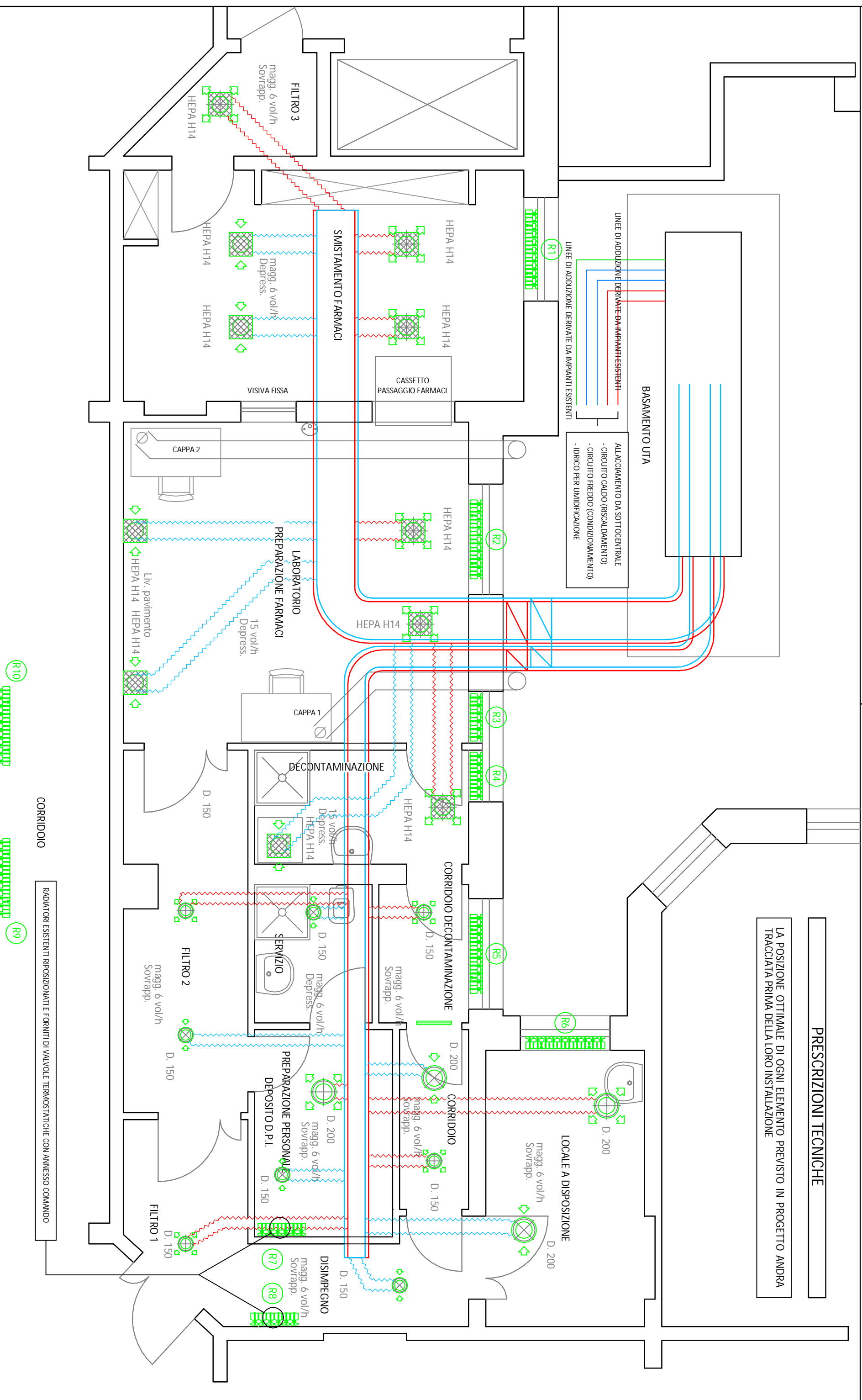
Ing. Paolo Martinotti

Ing. Pier Angelo Gualco

Il responsabile del procedimento

Geom. Marco Clouis

PRESCRIZIONI TECNICHE
 LA POSIZIONE OTTIMALE DI OGNI ELEMENTO PREVISTO IN PROGETTO ANDRA TRACCIATA PRIMA DELLA LORO INSTALLAZIONE



Tecnico: Ing. Pier Angelo GUALCO - Tortona (AL)

Elaborato: Planimetria "LABORATORIO FARMACI CHEMioterapICI" - IMPIANTO CONDIZIONAMENTO

Data: 29/04/2015

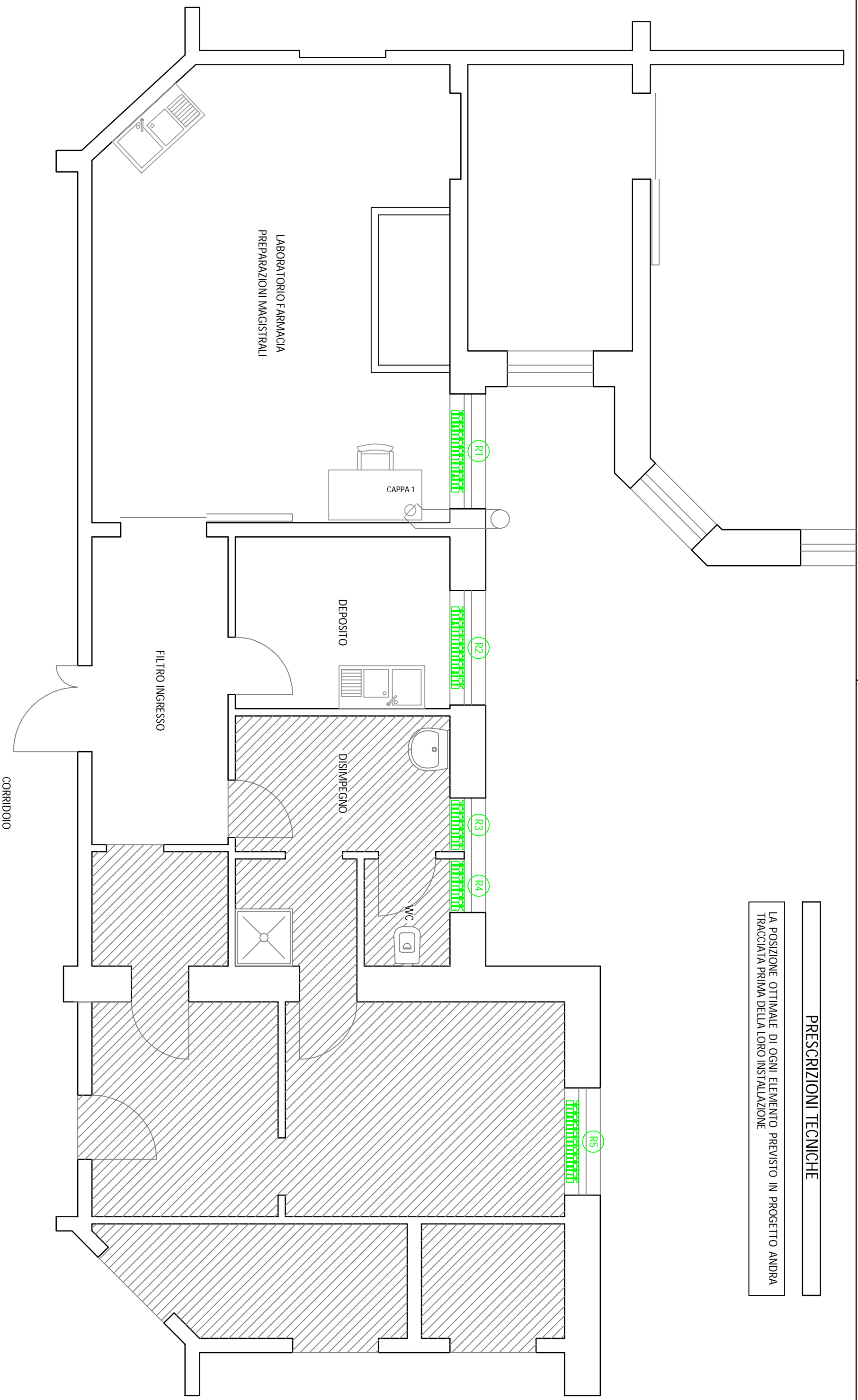
Revisione n. 0

Scala: 1:50

Tavola: M 1

PRESCRIZIONI TECNICHE

LA POSIZIONE OTTIMALE DI OGNI ELEMENTO PREVISTO IN PROGETTO ANDRA TRACCATA PRIMA DELLA LORO INSTALLAZIONE



Tecnico: Ing. Pier Angelo GUALCO - Tortona (AL)

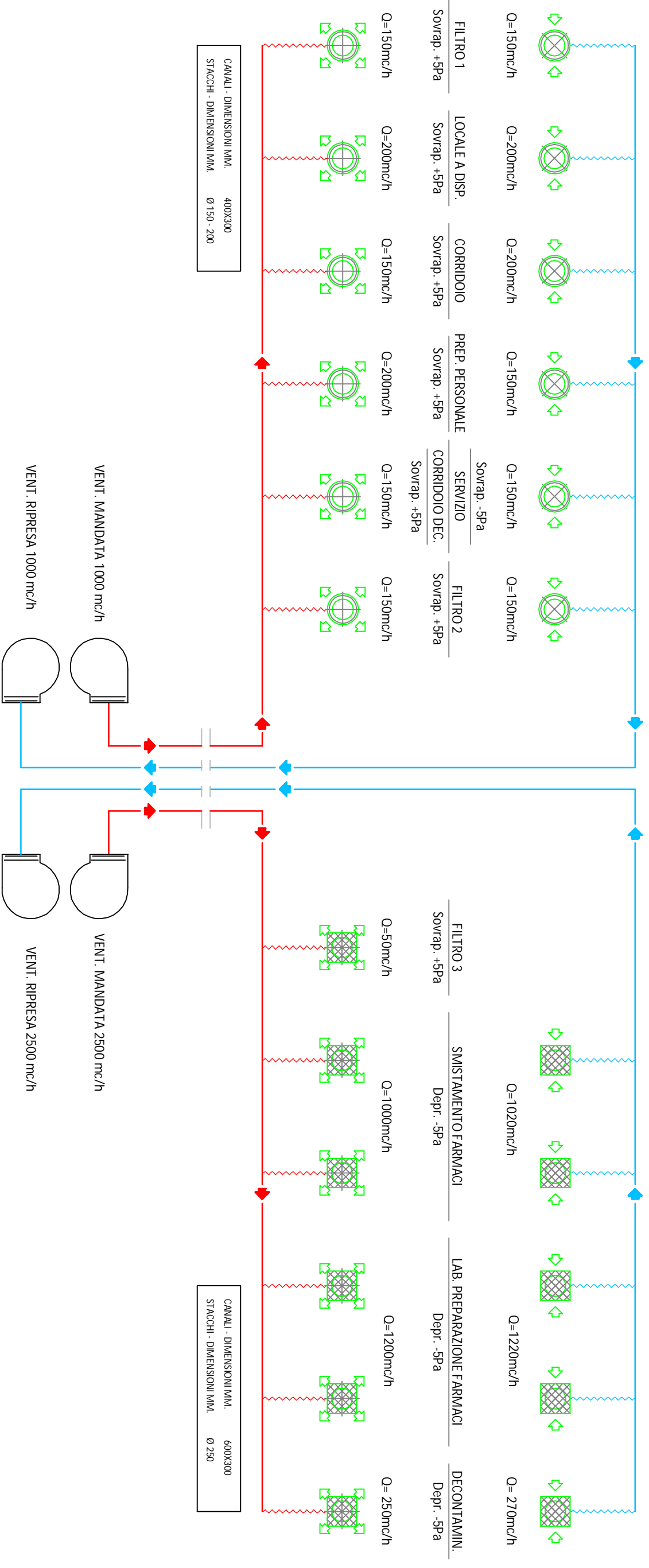
Elaborato: Planimetria "LABORATORIO FARMACI GALENICI" - IMPIANTO CONDIZIONAMENTO

Data: 29/04/2015

Revisione n. 0

Scala: 1:50

Tavola: M 2



PRESCRIZIONI TECNICHE

	Diffusore mandata aria con filtro assoluto HEPA14	TERMINALE FILTRANTE ASSOLUTO con diffusore a flusso unidirezionale e filtro assoluto HEPA14 con classificazione CEN EN 1822 classe H14, efficienza globale > 99,995% con metodo MPPS Ricambi d'aria pari a 15 vol/h, velocità di immissione non superiore a 0,15 m/s
	Diffusore ripresa aria con filtro assoluto HEPA14	
	Anemostato mandata aria	ANEMOSTATO per distribuzione aria di mandata e ripresa, in fusione di alluminio anodizzato. Completo di serranda di regolazione della portata Ricambi d'aria pari a 6 vol/h, velocità di immissione non superiore a 0,15 m/s
	Anemostato ripresa aria	

	Canali principali di Mandata e Ripresa	Materiali: acciaio zincato colbentato
	Stacchi di Mandata e Ripresa	Materiali: flessibile Velocità dell'aria: 3 m/s Dimensione: Ø 150/200/250 mm.

Tecnico: Ing. Pier Angelo GUALCO - Tortona (AL)

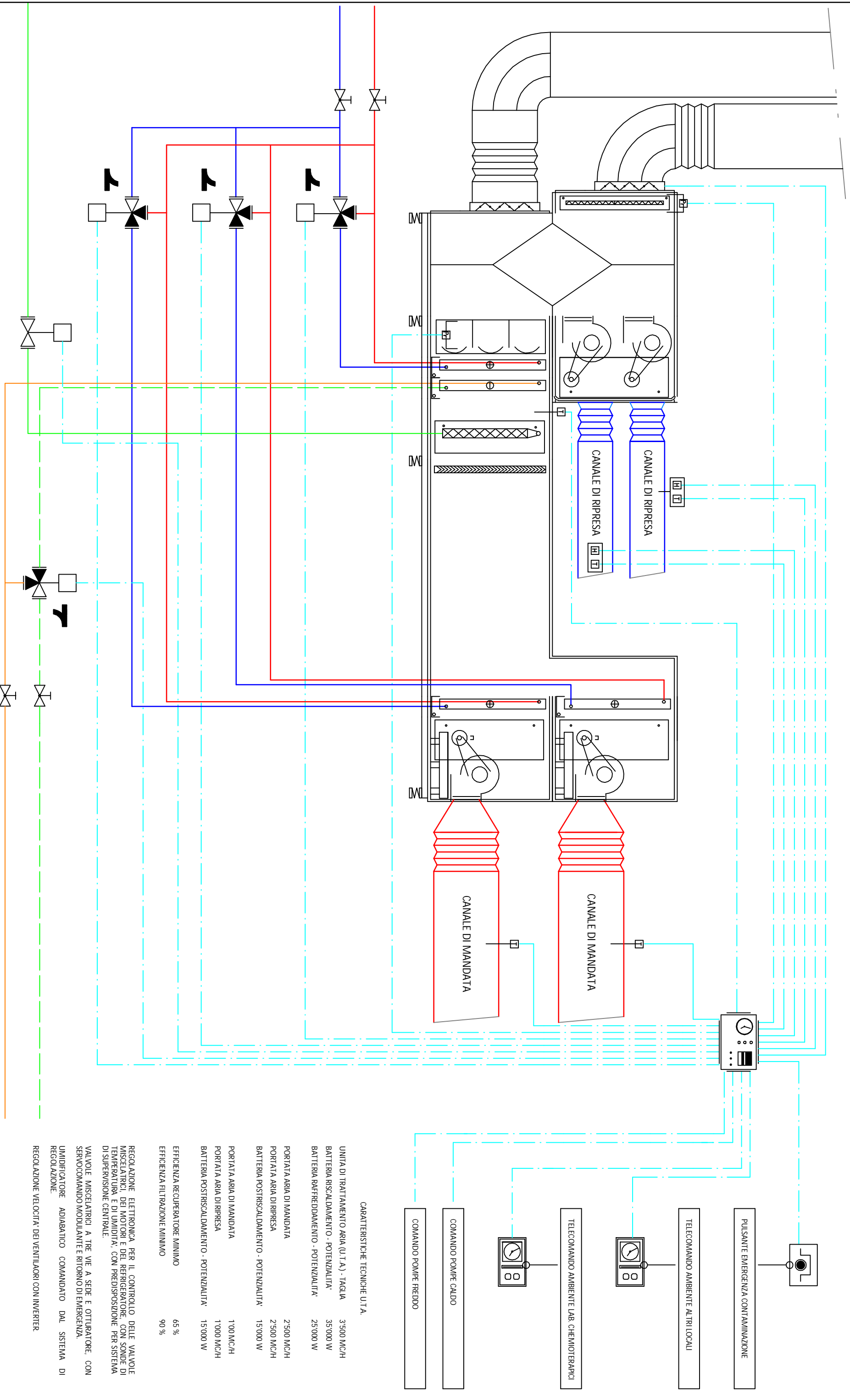
Data: 29/04/2015

Revisione n. 0

Elaborato: SCHEMA FUNZIONALE IMPIANTO CONDIZIONAMENTO

Scala: ===

Tavola: M 3



CARATTERISTICHE TECNICHE U.T.A.

UNITA' DI TRATTAMENTO ARIA (U.T.A.) - TAGLIA	3'500 MC/H
BATTERIA RISCALDAMENTO - POTENZIALITA'	35'000 W
BATTERIA RAFFREDDAMENTO - POTENZIALITA'	25'000 W
PORTATA ARIA DI MANDATA	2'500 MC/H
PORTATA ARIA DI RIPRESA	2'500 MC/H
BATTERIA POSTRISCALDAMENTO - POTENZIALITA'	15'000 W
PORTATA ARIA DI MANDATA	1'000 MC/H
PORTATA ARIA DI RIPRESA	1'000 MC/H
BATTERIA POSTRISCALDAMENTO - POTENZIALITA'	15'000 W

EFFICIENZA RECUPERATORE MINIMO 65 %
 EFFICIENZA FILTRAZIONE MINIMO 90 %

REGOLAZIONE ELETTRONICA PER IL CONTROLLO DELLE VALVOLE MISCELATRICI, DEI MOTORI E DEL REFRIGERATORE, CON SONDE DI TEMPERATURA E DI UMIDITA', CON PREDISPOSIZIONE PER SISTEMA DI SUPERVISIONE CENTRALE.
 VALVOLE MISCELATRICI A TRE VIE A SEDE E OTTURATORE, CON SERVOCOMANDO MODULANTE E RITORNO DI EMERGENZA.
 UMIDIFICATORE ADIABATICO COMANDATO DAL SISTEMA DI REGOLAZIONE.
 REGOLAZIONE VELOCITA' DEI VENTILATORI CON INVERTER

Tecnico: Ing. Pier Angelo GUALCO - Tortona (AL)

Elaborato: SCHEMA FUNZIONALE UNITA' TRATTAMENTO ARIA (U.T.A.)

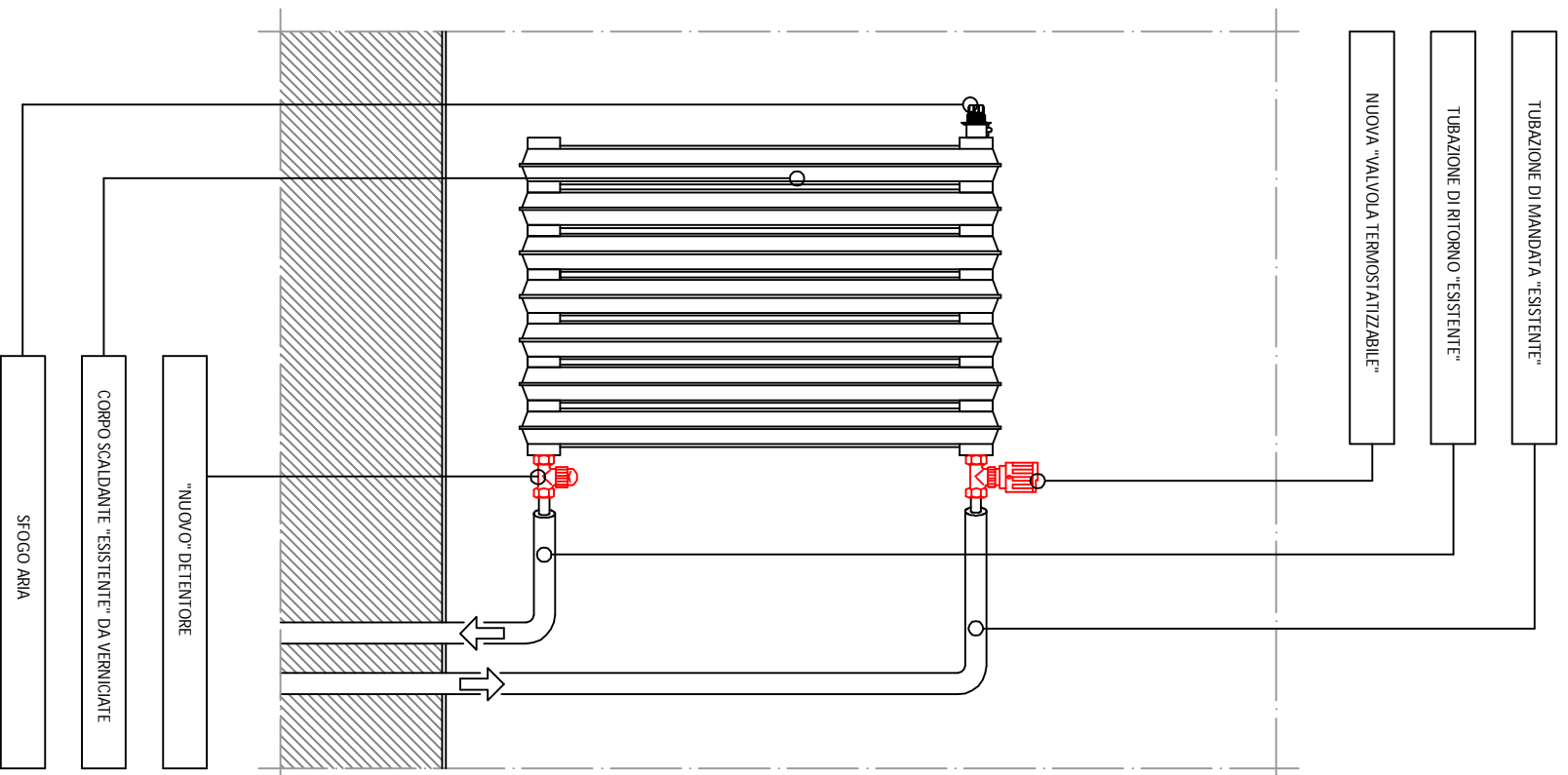
Data: 29/04/2015

Revisione n. 0

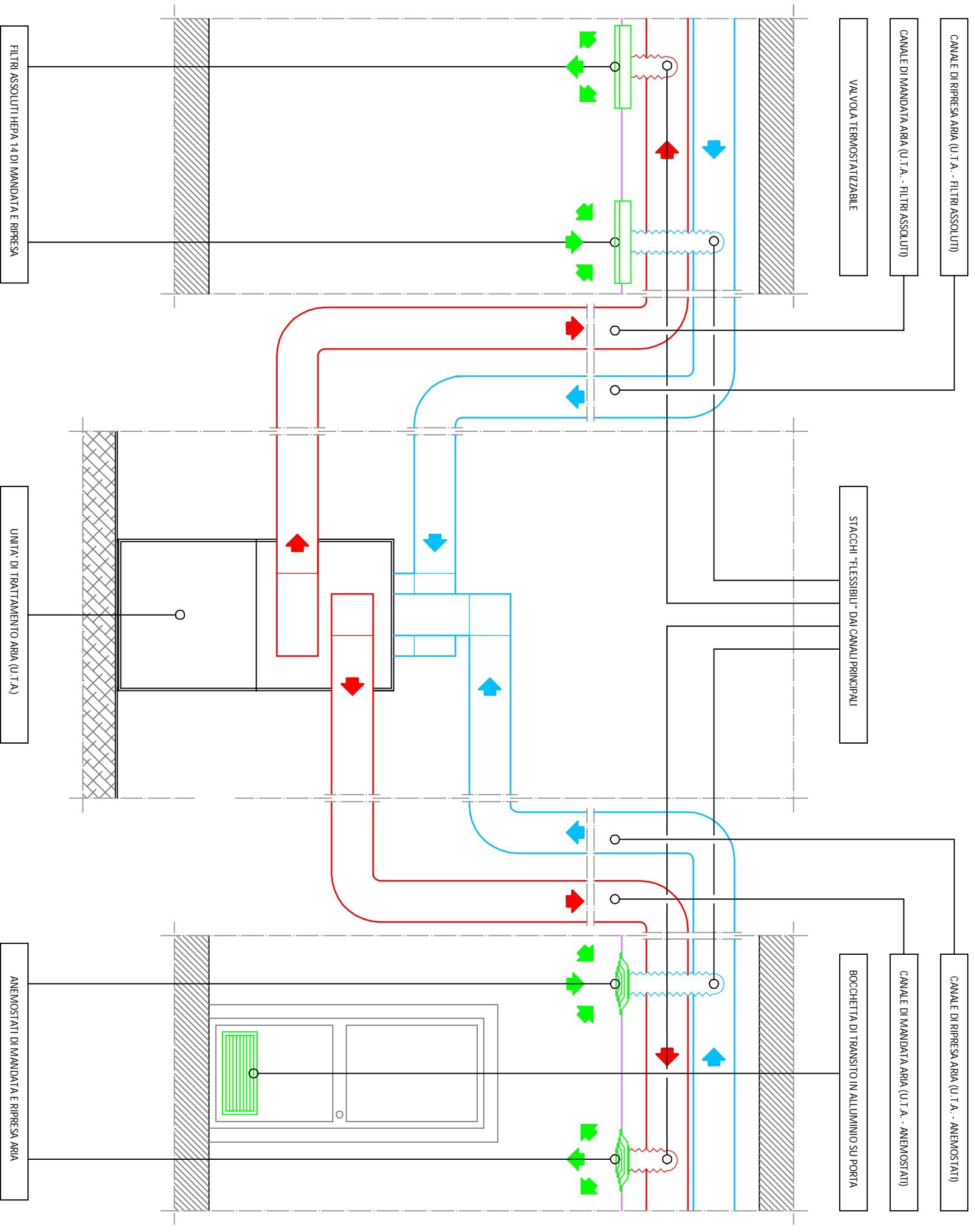
Scala: ===

Tavola: M 4

PARTICOLARE DEI RADIATORI ESISTENTI



SCHEMA FUNZIONALE IMPIANTO DI CONDIZIONAMENTO



Technico: Ing. Pier Angelo GUALCO - Tortona (AL)

Elaborato: PARTICOLARI COSTRUTTIVI - IMPIANTI MECCANICI

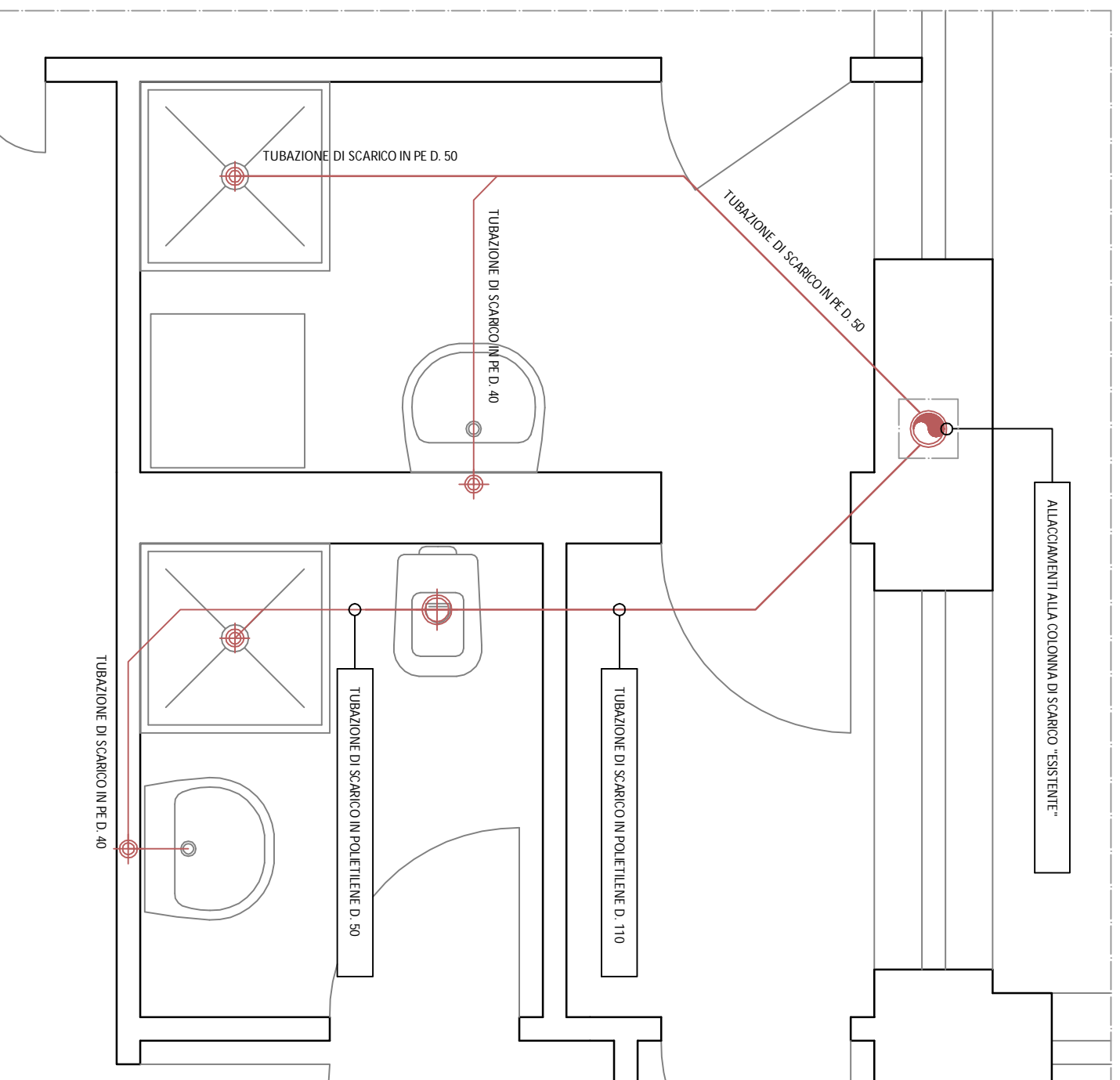
Data: 29/04/2015

Revisione n. 0

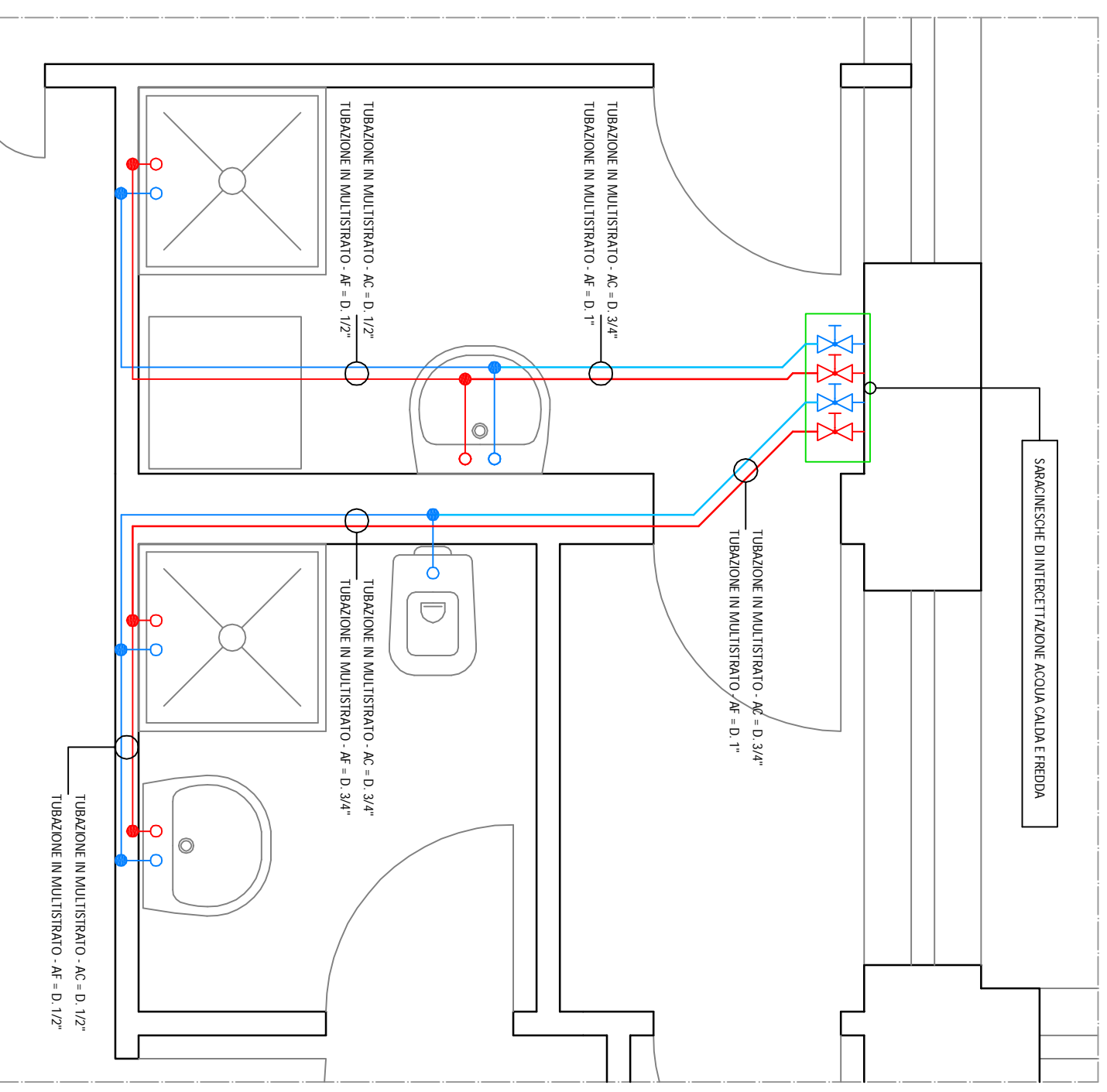
Scala: ===

Tavola: M5

DISTRIBUZIONE IMPIANTO SCARICHI



DISTRIBUZIONE IMPIANTO IDRICO



Tecnico: Ing. Pier Angelo GUALCO - Tortona (AL)

Data: 29/04/2015

Revisione n. 0

Elaborato: Planimetria "LABORATORIO FARMACI CHEMIOTERAPICI" - IMPIANTO IDRICO E SCARICHI

Scala: 1:25

Tavola: M 6